

# Thomas Bühler





Copyright Berlin 2015





„Besucher“ Tusche, Acryl 60 x 50 cm



„Mitgespielt“ Tusche, Acryl 34,5 x 48,5 cm



„Die Anderen“ Acryl auf Malplatte  
28 x 57 cm



„Die Anderen“ Acryl auf Malplatte  
29 x 59 cm





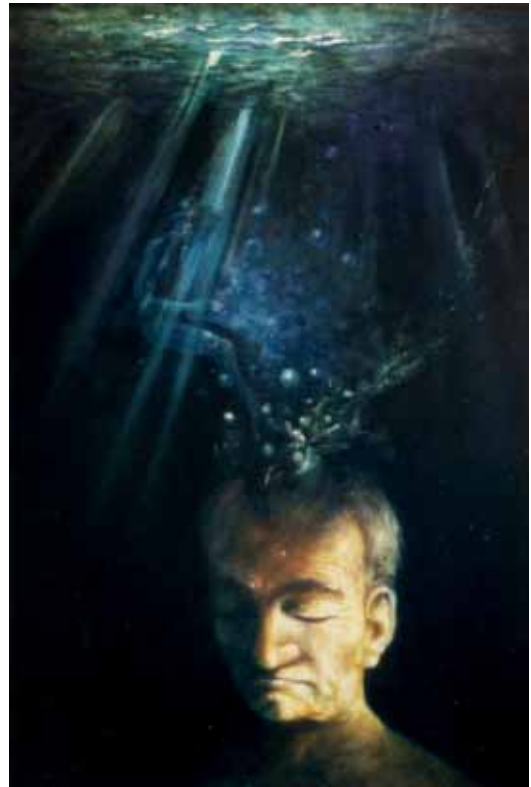
„Schutzbefohlen“ Acryl auf Malplatte  
30 x 21 cm



„Venusgeburt“ Acryl auf Malplatte  
40 x 30 cm



„Ahoi“ Tempera / Öl auf Malplatte  
70 x 50 cm



„Tiefe“ Tempera / Öl auf Malplatte  
70 x 50 cm



„Ankunft 1“ Bleistift 29 x 20 cm



„Ankunft 2“ Bleistift 29 x 20 cm





**Thomas Bühler**

Rigaer Straße 69

10247 Berlin

[atelier-thomas-buehler@t-online.de](mailto:atelier-thomas-buehler@t-online.de)

[www.thomas-buehler.com](http://www.thomas-buehler.com)



*Thomas Bühler*

Thomas Bühler (geb. 1957) lebt und arbeitet seit 2004 als freischaffender Künstler in einem Atelierhaus in Berlin Friedrichshain. Von 1981 - 86 studierte Bühler in Münster Grafik/Design. Seine Biografie weist zahllose Stationen von Ausstellungen im In- und Ausland auf, sowie diverse Preise und Stipendien. In der Zeit zwischen 1979 - 88 gehörte er zu den Gründungsmitgliedern der Künstlergruppe „Osnabrücker Realisten“. 1988 folgte der Umzug nach Berlin ins Atelierhaus des BBK Berlin am Checkpoint Charlie. Im Jahr 1993 gründete er mit anderen Künstlern die überregionale Künstlergruppe „Melpomene“, deren Mal- bzw. Motivstil er mitprägte und der, abgeleitet aus den Begriffen Skurril und Realismus, als „Skurrealismus“ bezeichnet wird. Seit dem Jahr 2007 ist er, neben seiner freien künstlerischen Arbeit auch als Dozent für Zeichnen, Typografie und einige Bereiche der grafischen Produktion an der „Medienschule Babelsberg“ tätig. Es befinden sich Arbeiten im öffentlichen Besitz in den Sammlungen diverser Städte, im Landesmuseum Oldenburg, der Bezirksregierung Weser Ems sowie in etlichen Privatsammlungen. Bühler fertigt seit 1985 in ganz Deutschland öffentliche und private Kunst-am-Bau-Projekte und Auftragsmalereien.